

CONOSCERE LA SCUOLA

A.S. 2025-2026

C.F.P. FONDAZIONE LUIGI CLERICI



Via Baracca, 5 - Lecco / Via Mazzucconi, 71 - Lecco / Via A. Grandi, 35 - Lecco



0341/369 363 - 0341/254 794 - 0341/184 0440



lecco@clerici.lombardia.it / mazzucconi@clerici.lombardia.it
/ lecco.grandi@clerici.lombardia.it



www.clerici.lombardia.it/2.0/



DIRIGENTE SCOLASTICO

Francesca Dotti



INDIRIZZI DI STUDIO

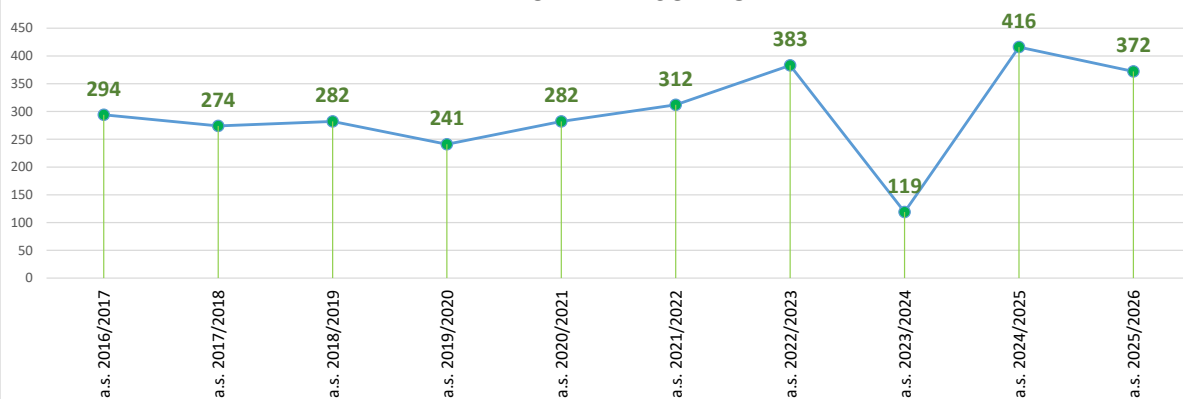
- Operatore ai servizi di impresa / Tecnico dei servizi d'impresa - Gestione del personale
- Operatore edile / Tecnico edile
- Operatore Grafico - Ipermediale / Tecnico grafico
- Operatore del benessere - acconciatura / Tecnico dell'acconciatura
- Operatore del benessere - estetica / Tecnico dei trattamenti estetici



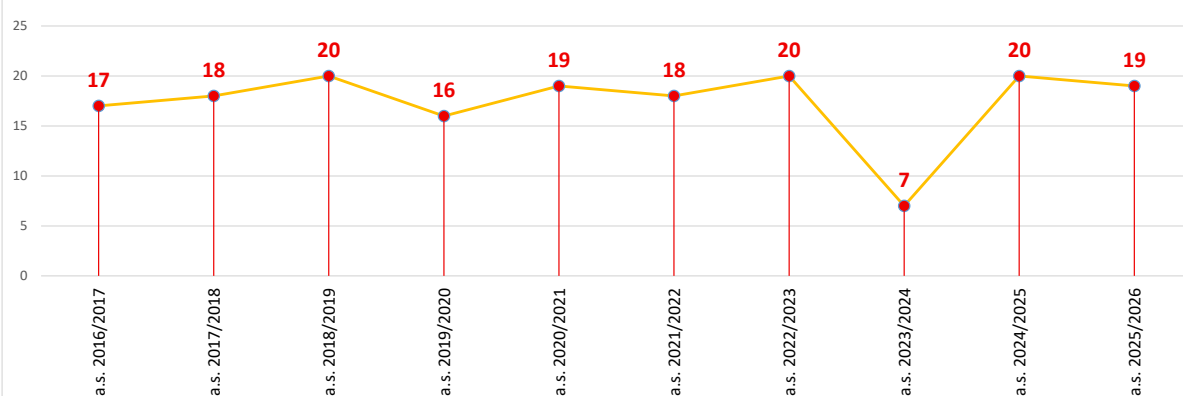
DINAMICA DELLE ISCRIZIONI

ANNO	n. Iscritti					TOTALE	n. Classi					TOTALE
	classe 1^	classe 2^	classe 3^	classe 4^	classe 5^		classe 1^	classe 2^	classe 3^	classe 4^	classe 5^	
a.s. 2016/2017	106	87	95	6		294	6	6	4	1		17
a.s. 2017/2018	100	89	85	0		274	6	6	6	0		18
a.s. 2018/2019	96	91	83	12		282	6	6	6	2		20
a.s. 2019/2020	86	79	75	1		241	5	5	5	1		16
a.s. 2020/2021	86	99	84	13		282	6	6	6	1		19
a.s. 2021/2022	128	85	89	10		312	5	6	6	1		18
a.s. 2022/2023	128	121	80	54		383	5	5	6	4		20
a.s. 2023/2024	39	38	40	2		119	2	2	2	1		7
a.s. 2024/2025	122	112	108	74		416	5	5	5	5		20
a.s. 2025/2026	105	105	102	60		372	5	5	5	4		19

DINAMICA DELLE ISCRIZIONI



DINAMICA DELLE CLASSI



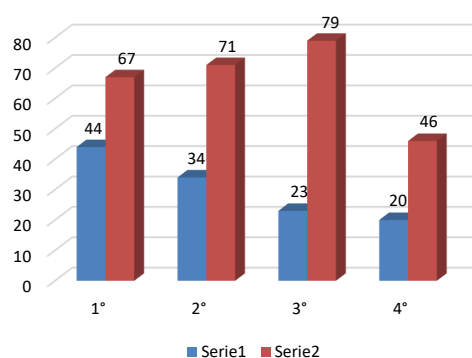


CLASSI E STUDENTI

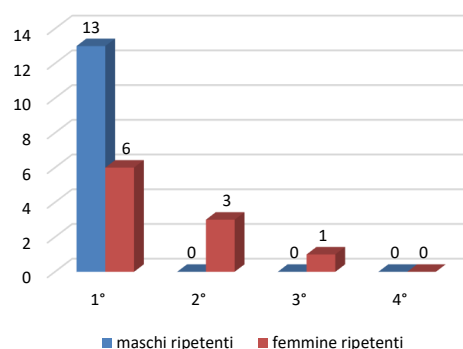
A.F. 2025/2026

Anno di corso	N° classi	Totale iscritti		di cui:		di cui:		di cui:	
		alunni	di cui ripetenti	maschi	maschi ripetenti	femmine	femmine ripetenti	stranieri	stranieri ripetenti
1°	5	111	19	44	13	67	6	25	8
2°	5	105	3	34	0	71	3	26	2
3°	5	102	1	23	0	79	1	20	0
4°	5	66	0	20	0	46	0	10	0
Totale	20	384	23	121	13	263	10	81	10

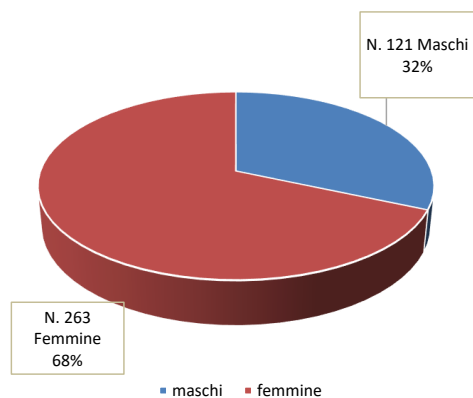
**N° STUDENTI ISCRITTI
SUDDIVISI PER ANNO DI CORSO E
GENERE**



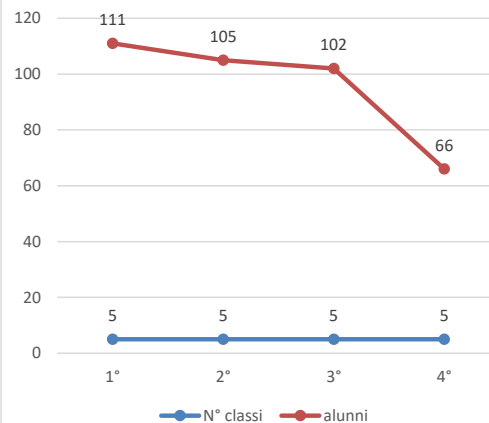
**N° STUDENTI RIPETENTI
SUDDIVISI PER ANNO DI CORSO E
GENERE**



**N° TOTALE STUDENTI
SUDDIVISO PER GENERE**



DINAMICA DELLE ISCRIZIONI





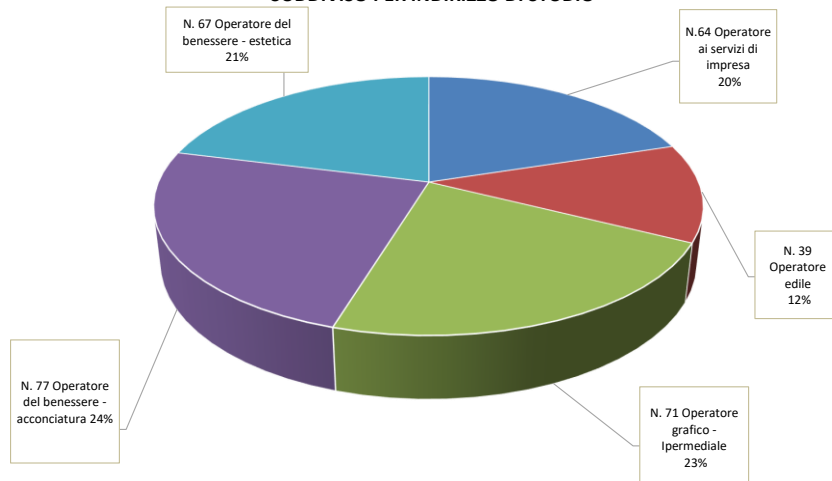
INDIRIZZI DI IeFP

A.S. 2025/2026

Percorsi di IeFP	anno di corso	Totale classi	Iscritti		
			Totale studenti	di cui maschi	di cui femmine
Operatore ai servizi di impresa	1°	1	19	3	16
Operatore ai servizi di impresa	2°	1	24	4	20
Operatore ai servizi di impresa	3°	1	21	2	19
Triennio Operatore ai servizi di impresa		3	64	9	55
Tecnico dei servizi d'impresa - Gestione del personale	4°	1	17	6	11
Operatore edile	1°	1	18	18	0
Operatore edile	2°	1	13	13	0
Operatore edile	3°	1	8	8	0
Triennio Operatore edile		3	39	39	0
Tecnico edile	4°	1	4	4	0
Operatore Grafico - Ipermediale	1°	1	24	15	9
Operatore Grafico - Ipermediale	2°	1	22	10	12
Operatore Grafico - Ipermediale	3°	1	25	9	16
Triennio Operatore grafico - Ipermediale		3	71	34	37
Tecnico Grafico	4°	1	12	8	4
Operatore del benessere - acconciatura	1°	1	25	8	17
Operatore del benessere - acconciatura	2°	1	23	6	17
Operatore del benessere - acconciatura	3°	1	29	4	25
Triennio Operatore del benessere - acconciatura		3	77	18	59
Operatore del benessere - acconciatura - autofinanziato	1°	0	0	0	0
Operatore del benessere - acconciatura - autofinanziato	2°	0	0	0	0
Operatore del benessere - acconciatura - autofinanziato	3°	0	0	0	0
Triennio Operatore del benessere - acconciatura - autofinanziato		0	0	0	0
Tecnico dell'acconciatura	4°	1	16	2	14
Operatore del benessere - estetica	1°	1	25	0	25
Operatore del benessere - estetica	2°	1	23	0	23
Operatore del benessere - estetica	3°	1	19	0	19
Triennio Operatore del benessere - estetica		3	67	0	67
Operatore del benessere - estetica - autofinanziato	1°	0	0	0	0
Operatore del benessere - estetica - autofinanziato	2°	0	0	0	0
Operatore del benessere - estetica - autofinanziato	3°	0	0	0	0
Triennio Operatore del benessere - estetica - autofinanziato		0	0	0	0
Tecnico dei trattamenti estetici	4°	1	17	0	17
TOTALE GENERALE*		20	384	120	264

*l'istituto ha dichiarato n. 1 maschio in meno e n. 1 femmina in più rispetto alla pagina "classi e studenti"

N° TOTALE STUDENTI TRIENNIO SUDDIVISO PER INDIRIZZO DI STUDIO





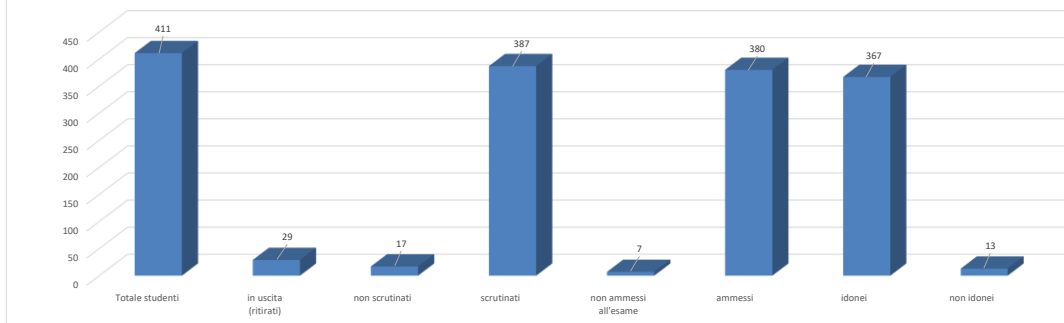
INDIRIZZI DI QUALIFICA E ESITI FINALI

A.F. 2024/2025

Percorsi di IeFP	anno di corso	Iscritti			Movimenti in corso d'anno		Esiti finali						
		Totale studenti	di cui maschi	di cui femmine	in uscita (ritirati)	in entrata (da altra scuola)	privatisti ammessi	non scrutinati	scrutinati	non ammessi all'esame	ammessi	idonei	non idonei
Operatore ai servizi di impresa	1°	25	5	20	1	1	0	1	24	2	22	22	0
Operatore ai servizi di impresa	2°	25	2	23	3	0	0	3	19	0	19	19	0
Operatore ai servizi di impresa	3°	22	8	14	0	0	0	0	22	0	22	22	0
Triennio Operatore ai servizi di impresa		72	15	57	4	1	0	4	65	2	63	63	0
Tecnico dei servizi d'impresa - Gestione del personale	4°	13	4	9	2	0	1*	2	9	0	9	9	0
Operatore edile	1°	19	19	0	3	8	0	3	16	0	16	16	0
Operatore edile	2°	13	13	0	5	2	0	5	8	0	8	8	0
Operatore edile	3°	11	11	0	1	0	0	1	10	0	10	10	0
Triennio Operatore edile*		43	43	0	9	10	0	9	34	0	34	34	0
* gli studenti in movimento in corso d'anno sono compresi nel totale studenti													
Tecnico edile	4°	7	7	0	0	0	0	0	7	0	7	7	0
Operatore Grafico Ipermediale	1°	26	13	13	2	2	0	2	24	0	24	21	3
Operatore Grafico Ipermediale*	2°	26	9	15	0	1	0	0	26	0	26	25	1
Operatore Grafico Ipermediale	3°	25	14	11	0	0	0	0	25	2	23	23	0
Triennio Operatore grafico Ipermediale**		77	36	39	2	3	0	2	75	2	73	69	4
**n. 1 studente in entrata compreso nel totale degli iscritti - **n. 2 studenti in più dichiarati dall'istituto													
Tecnico grafico	4°	10	5	5	0	0	0	0	10	0	10	10	0
Operatore del benessere - acconciatura	1°	28	9	19	2	0	0	0	26	0	26	24	2
Operatore del benessere - acconciatura	2°	30	4	26	1	0	0	0	29	0	29	29	0
Operatore del benessere - acconciatura	3°	28	3	25	1	0	0	0	27	3	24	24	0
Triennio Operatore del benessere - acconciatura		86	16	70	4	0	0	0	82	3	79	77	2
Operatore del benessere - acconciatura - autofinanziato	1°	0	0	0	0	0	0	0	0	0	0	0	0
Operatore del benessere - acconciatura - autofinanziato	2°	0	0	0	0	0	0	0	0	0	0	0	0
Operatore del benessere - acconciatura - autofinanziato	3°	0	0	0	0	0	0	0	0	0	0	0	0
Triennio Operatore del benessere - acconciatura - autofinanziato		0	0	0	0	0	0	0	0	0	0	0	0
Tecnico dell'acconciatura	4°	20	4	16	5	0	0	0	15	0	15	15	0
Operatore del benessere - estetica	1°	30	0	30	1	0	0	0	29	0	29	24	5
Operatore del benessere - estetica	2°	21	0	21	1	0	0	0	20	0	20	19	1
Operatore del benessere - estetica	3°	23	0	23	0	0	0	0	23	0	23	22	1
Triennio Operatore del benessere - estetica		74	0	74	2	0	0	0	72	0	72	65	7
Operatore del benessere - estetica - autofinanziato	1°	0	0	0	0	0	0	0	0	0	0	0	0
Operatore del benessere - estetica - autofinanziato	2°	0	0	0	0	0	0	0	0	0	0	0	0
Operatore del benessere - estetica - autofinanziato	3°	0	0	0	0	0	0	0	0	0	0	0	0
Triennio Operatore del benessere - estetica - autofinanziato		0	0	0	0	0	0	0	0	0	0	0	0
Tecnico dei trattamenti estetici	4°	19	0	19	1	0	0	0	18	0	18	18	0
TOTALE GENERALE		411	125	284	29	14	0	17	387	7	380	367	13

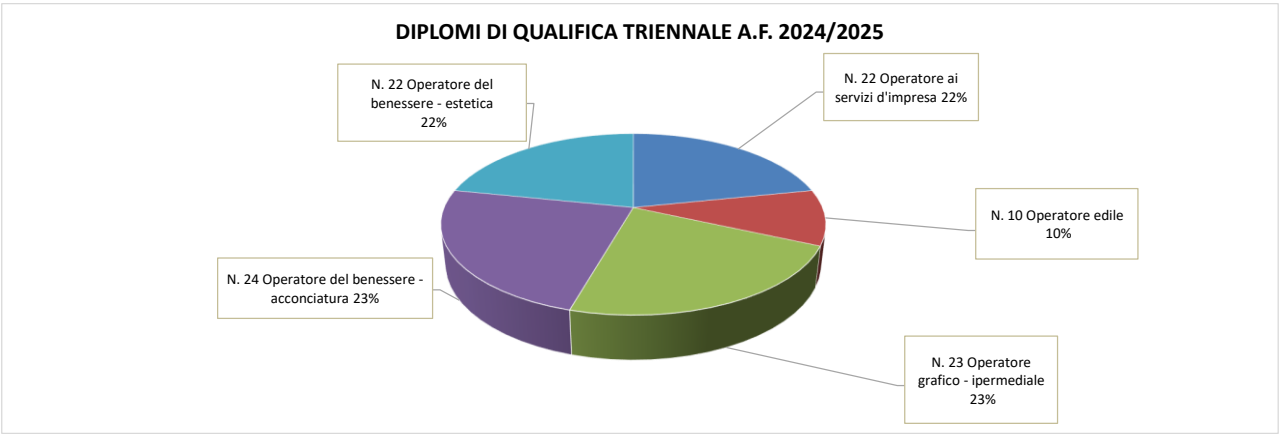
* n.1 privatista non conteggiato nel calcolo degli idonei

ESITI FINALI A.S. 2024/2025



	Anno di corso	Per passaggio a scuole superiori statali	Per passaggio a scuole superiori paritarie	Per passaggio ad altri corsi di formazione professionale	Per passaggio all'apprendistato	Altro
Trasferimenti e abbandoni in corso d'anno - a.f. 2024/2025	1°	0	0	0	0	1
	2°	0	0	0	0	3
	3°	0	0	0	0	0
	4°	0	0	0	1	2
	Totale	0	0	0	1	6

Indirizzo	Esiti percorsi triennali di leFP a.f. 2024/2025							
	iscritti classi III^	ritirati	non scrutinati	scrutinati	non ammessi	ammessi	non promossi	promossi
Operatore ai servizi di impresa	22	0	0	22	0	22	0	22
Operatore edile	11	1	0	10	0	10	0	10
Operatore Grafico Ipermediale	25	0	2	23	0	23	0	23
Operatore del benessere - acconciatura	28	1	0	27	3	24	0	24
Operatore del benessere - estetica	23	0	0	23	0	23	1	22
Totale	109	2	2	105	3	102	1	101



Indirizzo	Esiti quarti anni leFP a.f. 2024/2025							
	iscritti classi IV^	ritirati	non scrutinati	scrutinati	non ammessi	ammessi	non promossi	promossi
Tecnico dei servizi d'impresa - Gestione del personale	13	2	0	11	0	11	0	11
Tecnico edile	7	0	0	7	0	7	0	7
Tecnico dell'acconciatura	20	5	0	15	0	15	0	15
Tecnico grafico	10	0	0	10	0	10	0	10
Tecnico dei trattamenti estetici	19	1	0	18	0	18	0	18
Totale	69	8	0	61	0	61	0	61

